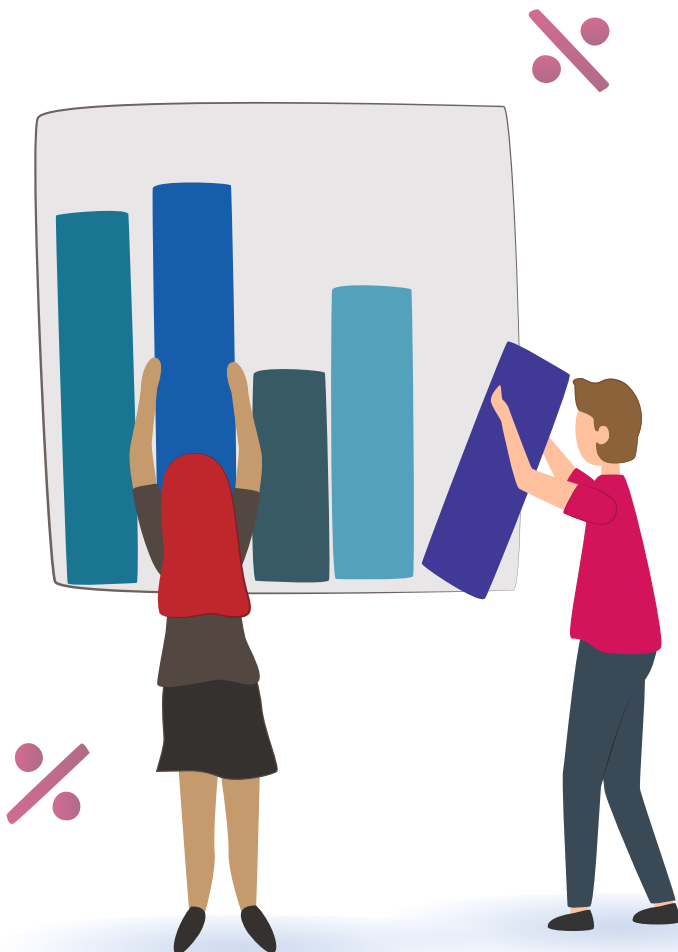


PLANIFICACIÓN ESTADÍSTICA, FORMULACIÓN Y EJECUCIÓN DE PLANES ESTADÍSTICOS



Objetivo:

Desarrollar competencias que le permitan a los estudiantes comprender, diseñar e implementar un Plan estadístico a partir de herramientas técnicas y prácticas en el marco de la Planificación Estadística y su articulación con la Política de Gestión de Información Estadística (MIPG).



Dirigido a:

Ciudadanía en general y servidores (funcionarios y contratistas) de las entidades a nivel nacional y territorial que participan en el desarrollo de actividades relacionadas con la Planificación Estadística, así como a los funcionarios encargados de la implementación y el reporte al FURAG, en especial en lo relacionado con la Política de Gestión de Información Estadística, incluida en MIPG en la dimensión de Información y Comunicación.

Duración estimada del curso:
40 horas



Contenido:

Módulo 1

Aspectos generales del Sistema Estadístico Nacional (SEN), del Ecosistema de Datos, de la Política de Gestión de la Información Estadística (MIPG) y de la Planificación Estadística; estableciendo la articulación entre los mismos.

1 Ecosistema de datos en Colombia

- 1.1 ¿Qué es y quiénes integran el ecosistema de datos en Colombia?
- 1.2 ¿Cuáles son los niveles de intervención del ecosistema de datos?

2 Sistema Estadístico Nacional - SEN

- 2.1 ¿Qué es y quiénes integran el SEN?
- 2.2 ¿Cuáles son los componentes del SEN?
- 2.3 ¿Cuáles son los pilares del SEN?
 - 2.3.1 Lineamientos estratégicos
 - 2.3.2 Misión del SEN
 - 2.3.3 Propósito superior

3 Política de Gestión de la Información Estadística (MIPG)

- 3.1 ¿Qué es y para qué sirve la Política?
- 3.2 ¿Cuál es el propósito de la Política?
- 3.3 ¿Cuál es el ámbito de aplicación de la Política?
- 3.4 ¿Cuáles son los mecanismos de implementación de la Política?
 - 3.4.1 Planificación estadística
 - 3.4.2 Fortalecimiento registro administrativos
 - 3.4.3 Calidad estadística
- 3.5 ¿Cuáles son los niveles de implementación de la Política?
 - 3.5.1 Básico 1
 - 3.5.2 Básico 2
 - 3.5.3 Intermedio
 - 3.5.4 Avanzado 1
 - 3.5.5 Avanzado 2

4 La Planificación Estadística

- 4.1 ¿Qué es y cuál es el propósito de la Planificación Estadística?
- 4.2 ¿Cuál es la importancia de implementar la Planificación Estadística?

Módulo 2 - 3

Plan Estadístico, fases y subfases para su formulación e implementación

1 Plan Estadístico

- 1.1 ¿Qué es un Plan Estadístico?
- 1.2 ¿Cuál es el propósito y cuáles son los beneficios de la formulación e implementación de un Plan Estadístico?
- 1.3 ¿Cuáles son las fases y subfases para la formulación y ejecución de un Plan Estadístico (formulación, implementación, seguimiento y evaluación)?

2 Fase N. 1: Formulación de un Plan Estadístico

- 2.1 ¿En qué consiste la formulación de un plan Estadístico?
- 2.2 ¿Cuáles son las subfases e instrumentos de la formulación de un Plan estadístico?
 - 2.2.1 Preparación
 - 2.2.2 Identificación, recolección y organización de información
 - 2.2.3 Consolidación y validación de la información recolectada
 - 2.2.4 Diagnóstico
 - 2.2.5 Elaboración de la parte estratégica
 - 2.2.6 Socialización, aprobación y difusión

Módulo 4

Fases de ejecución de un plan estadístico

1 Fase N. 2: Implementación

- 1.1 ¿En qué consiste la fase de implementación de un Plan Estadístico?
- 1.2 ¿Cuáles son las subfases e instrumentos de la implementación de un Plan Estadístico?
 - 1.2.1 Socialización para la ejecución
 - 1.2.2 Planeación institucional de los productores y los usuarios participantes
 - 1.2.3 Ejecución

2 Fase N. 3: Seguimiento

- 2.1 ¿En qué consiste esta fase de seguimiento?
- 2.2 ¿Cuáles son las subfases e instrumentos del seguimiento?
 - 2.2.1 Registro de avances y recepción de evidencias
 - 2.2.2 Presentación de resultados
 - 2.2.3 Definición de acciones preventivas y correctivas

3 Fase N. 4: Evaluación

- 3.1 ¿En qué consiste esta fase de evaluación?
- 3.2 ¿Cuáles son las subfases e instrumentos de la evaluación?
 - 3.2.1 Ejecución y análisis
 - 3.2.2 Elaboración e informe



Se recomienda destinar para el desarrollo de los módulos del curso, un tiempo aproximado de 2 horas por día.